

DOSSIER A TÉLÉVERSER SUR PARCOURSUP

Votre dossier de candidature doit être constitué de 2 grands volets :

1 – LE PORTFOLIO

Compose ton portfolio pour répondre aux 3 champs de compétences attendus ci-dessous. La quantité et la variété des travaux doit être suffisante pour permettre une évaluation complète

La pratique artistique (5 travaux recommandés)

Présente tes travaux artistiques : dessin, peinture, portrait, paysage, etc.

Les techniques utilisées sont libres mais doivent être variées pour exposer les connaissances ou la pratique acquise : crayons, encre, aquarelle, gouache, fusain, pastels...

L'expression artistique / imaginaire personnel (5 travaux recommandés)

Présente ton univers et ton imaginaire : conception de décor, personnage, graphisme, typographie, affiche, illustration, abstraction, etc.

La technique peut être traditionnelle ou numérique. Montrez-nous vos compétences et votre inspiration !

Les compétences métier

Présente des travaux réalisés avec des outils numériques : animations, prototypes, vidéo, images 3D, montages, compositions sonores, etc.

Chaque support doit être adapté au type de réalisation (images, espace partagé, site internet...).

2-L'EXERCICE CRÉATIF

Choisis un domaine parmi les trois :

ANIMATION

Proposer un concept de film original, choisir une séquence pour en déduire 3 planches de storyboard.

JEUX VIDÉO

Présenter un concept de jeu original et l'illustrer par un artwork, un schéma de level design ou un diagramme de classe.

ILLUSTRATION

Présenter une illustration originale sur base d'un texte choisi ou rédigé, à présenter avec l'oeuvre.

Défendre sa proposition en 5 lignes max.

Annexes possibles : travaux préparatoires, croquis, recherche graphique, concept, personnage, décor, nuancier de couleurs...

LES CRITÈRES D'ÉVALUATION DU PORTFOLIO

En avril, votre portfolio sera évalué en prenant en compte les critères suivants :

- La cohérence et la pertinence de vos productions, l'originalité et la créativité.
- La qualité de la narration.
- La présentation (mise en page, soin, lisibilité).

LES CRITÈRES D'ÉVALUATION DU DOSSIER SCOLAIRE

Votre Dossier scolaire sera évalué en analysant :

- La cohérence de vos résultats scolaires avec les attendus nationaux sur le référentiel de la Licence Art.
- La fiche avenir.
- Votre motivation.

Une attention particulière est apportée à :

- L'assiduité et l'implication dans les cours.
- La capacité à travailler en équipe.
- La qualité des résultats dans toutes les matières.

MODALITÉS DE CLASSEMENT

- Chaque dossier est étudié individuellement et noté par notre équipe pédagogique (pas d'utilisation de l'algorithme).
- Chaque commission est indépendante afin de valoriser aussi bien votre dossier personnel en 3 volets que votre dossier scolaire.
- Une moyenne des deux notes, portfolio et dossier scolaire est effectuée.

LES ÉTAPES DE VOTRE CANDIDATURE

- Présélection
- Décision finale du jury
- Décision d'orientation par le jury vers l'année Tremplin ou la L1 selon le profil.

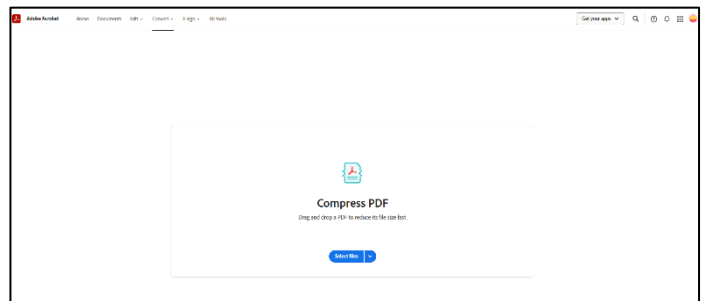
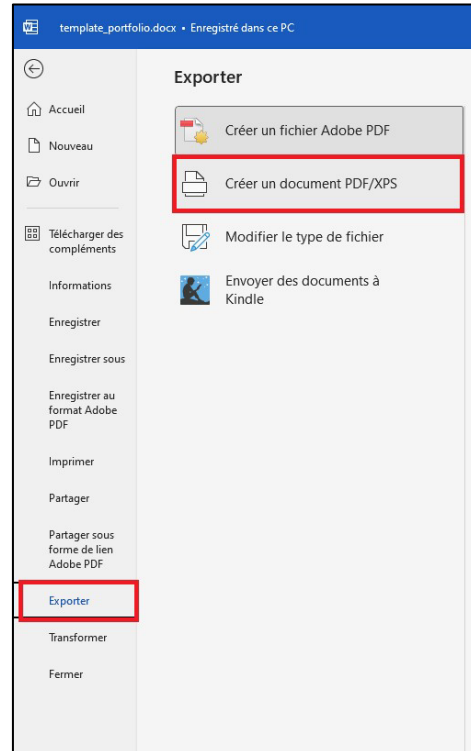
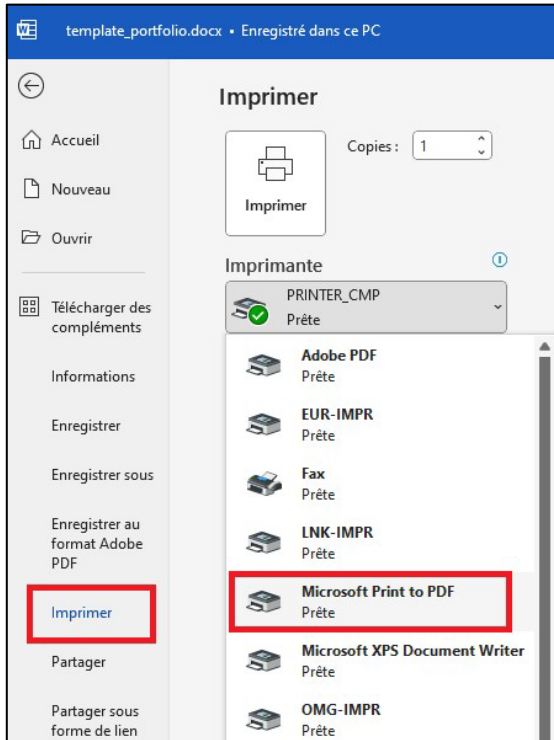
NOS CONSEILS

- S'intéresser à différentes techniques
- Visionner nos films sur Youtube ou Vimeo et testez nos jeux sur Itch.io
- Dessiner régulièrement seul ou avec l'aide d'un professionnel
- Lecture de books divers, visionnage de films classiques et contemporains, culture générale.
- Participer à nos sessions d'entraînement : immersion, portes ouvertes, bootcamp (février) et Summercamp (juillet). A cette occasion, les enseignants de Piktura accompagnent le candidat pour la réalisation du book et la réalisation d'un élément clé du portfolio.

Choisissez les meilleurs travaux que vous avez réalisés, en les datant si possible, même approximativement.

COMMENT GÉNÉRER UN FICHER PDF ET LE COMPRESSER ?

Vos créations visuelles, vos productions et parfois vos vidéos, peuvent peser lourd.



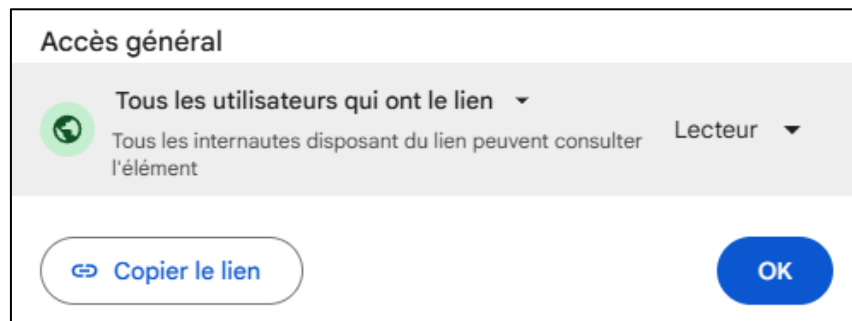
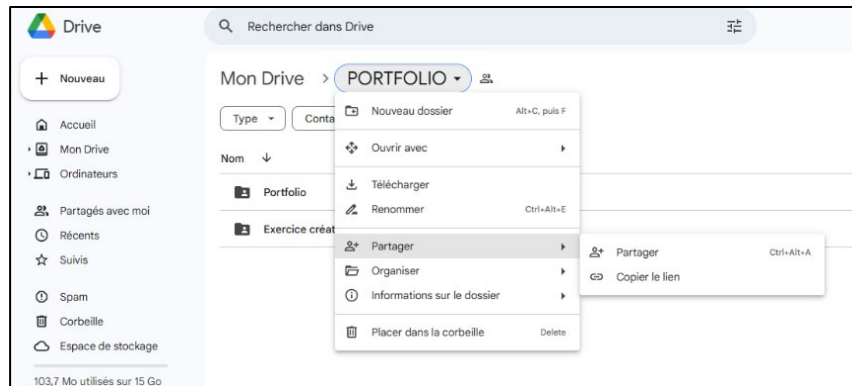
La taille maximale à ne pas dépasser est de 2 Mo.

PARTAGER UN DRIVE

Vous pouvez également insérer dans votre PDF des liens vers des Drives partagés (type google) en veillant à ce que l'accès soit ouvert "à toute personne disposant du lien".

Nous partager un lien vers un drive est un bon moyen d'être moins limité avec la taille du PDF. Cependant, vous devez veiller à bien rendre accessible votre drive à une personne extérieure. Sur google, vous devez sélectionner "partager l'accès à toute personne disposant du lien".

Comment partager un dossier drive en lecture pour les personnes extérieures ?



**Retrouve des modèles et des exemples
pour le portfolio (volet 1) et pour l'exercice créatif (volet 2)
sur piktura.fr / rubrique admissions**